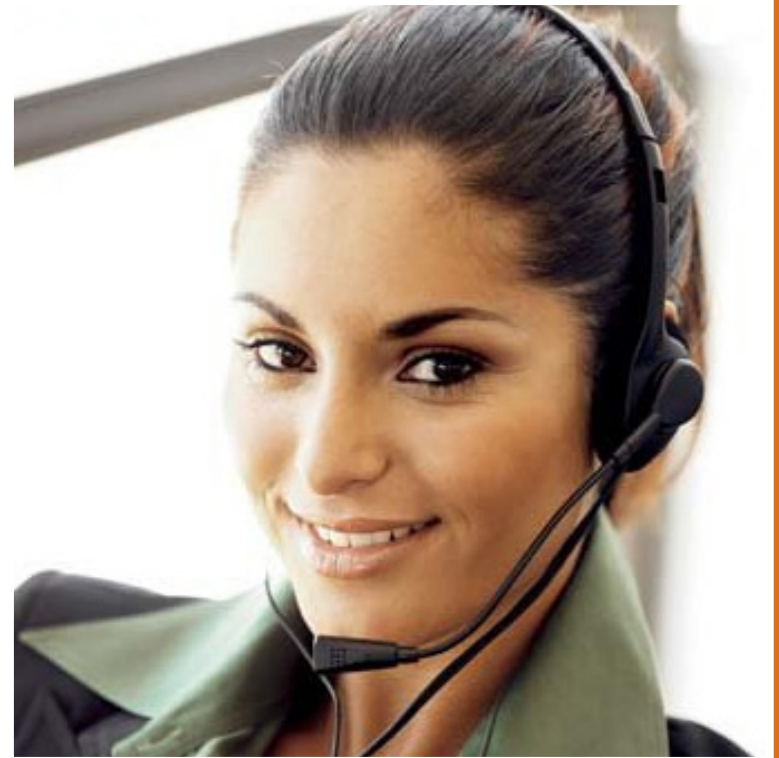




**Agosto
2012**



1

Soluciones Integradas ANX

Eficiencia y Seguridad

ENTERPRISE alta disponibilidad

Procesador	Intel i5 2.26 Ghz
Memoria Principal	8 GB DDRB
Raid	10 3/500 Mbs
Tipo de Chasis	Rack 4U
Fuente	300 W, Redundante
Bahías para unidades	Ocho por uno (3x1)" IDE, SCSI, SATA
Video	Integrado
NIC	Intel PRO/100+ Dual Port
Dimensiones	2x 5.25"and 2x 3.5" drive bays
Horas Grabadas	500 hrs



ANX 3500

“Especial para corporaciones, industria, banca y call center.”

Libérese con ANX Telefónica IP basada en software para LINUX.

Libérese de costosas centrales telefónicas propietarias y muévase a una central IP de estándar abierto que incrementa la productividad de los empleados y de su negocio a bajo costo y sin limitaciones. Mejore sus comunicaciones al habilitar la movilidad de los empleados: las llamadas pueden ser hechas o respondidas desde fuera de la oficina y se pueden recibir al correo de voz, faxes vía email o con el nuevo sistema de COLABORACIÓN. Globalice sus empresa al conectar las oficinas, sucursales, y al re direccionar números de servicio al cliente locales a su central telefónica vía Internet, SKYPE y por ende a un bajo costo. Soporta teléfonos SIP y celulares basados en cliente SIP, además de soportar proveedores de servicio VoIP para contactar a líneas PSTN tradicionales. Agregue extensiones o líneas y ahorre costos en consultores gracias a la facilidad de su uso en Administración basada en la web.

Sobrepase las limitaciones de las antiguas centrales basadas en hardware, reduzca los costos y agregue opciones avanzadas de comunicación que harán de su empresa más eficiente y competitiva.

Control de la distribución de Información

BUSINESS *Crecimiento sin límites*

Procesador	Dual Celeron 2.4 Ghz
Memoria Principal	4 GB DDRS
Raid	Opcional CERC SATA-100 (SATA)
Tipo de Chasis	Rack 2U
Fuente	250 W
Bahías para unidades	Cuatro por uno (3x1)" IDE, SCSI, SATA
Video	Integrado
NIC	Intel PRO/100+ Dual Port
Dimensiones	2x5.25," 2x3.5" Drive Bays
Horas Grabadas	250 hrs



ANX 2500

“Ideal para empresas medianas, comercios y cadenas de distribución”

Colaboración y Comunicación Unificadas Mejore la Productividad con mensajería

La Central ANX para Linux viene con tecnología de comunicaciones unificadas al correo de voz, fax y email, mensajería instantánea; así como también provee información de presencia.

Los empleados pueden fácilmente ver la presencia de otros usuarios y evitar así hacer o transferir llamadas innecesarias, el estado de presencia es presentado en cualquier teléfono IP estándar.

Los usuarios pueden enviar faxes desde maquinas de fax existentes o utilizando software de servicios de fax de terceros T38

- 1. Presencia – elimine los costoso reconocimientos de teléfonos*
- 2. Correo de Voz – reciba correo de voz a su buzón*
- 3. Fax – envío archivos PDF*
- 4. Mensajería instantánea*

Movilidad y Confianza

SOHO Integración total

Procesador	Atom 2.4 Ghz
Memoria Principal	2GB DOR2
Raid	Opcional CERC SATA-100 (SATA)
Tipo de Chasis	Cubo
Fuente	250 W,
Bahías para unidades	Dos Bahías IDE, SCSI, SATA
Video	Integrado
NIC	Intel PRO/100+ Dual Port
Dimensiones	5.1 x 8.7 x 11.8 inches
Horas Grabadas	100 hrs



ANX 1500

“Sistema integral para oficinas de abogados, medicos y PYMES”

Incremente Movilidad y Permita a los empleados: tele-trabajo

ANX le da total libertad al usuario, al incrementar movilidad y al permitir a los empleados el trabajar remotamente. Incluyendo un portal de usuario basado en la web que da extensiones de movilidad e independencia.

Los usuarios pueden configurar las preferencias de extensión usando un navegador web sin la necesidad de ayuda. Las reglas de desvío de llamadas pueden ser creadas basadas en la hora de recibido. Por ejemplo: las llamadas importantes recibidas fuera del horario pueden ser desviadas a un teléfono celular, basado en el ID de la persona que llama. De esta manera las llamadas importantes nunca se pierden y no hay necesidad de dar números de celular personales cuando estas fuera de la oficina.

ANX es una central IP que incluye un Software gratuito para ser usado dentro y fuera de la oficina tanto como para LINUX, como MAC, Windows y celulares.

Libertad de configuración

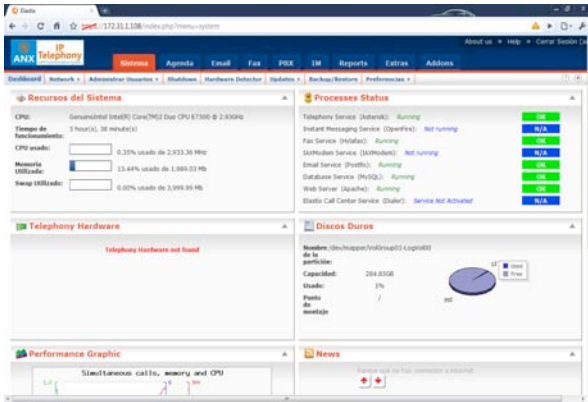


Libertad para el administrador de Red.

Administre la Central Telefónica vía Consola basada en web. Los administradores de la red se liberan de las antiguas interfaces de usuario de centrales convencionales y del proveedor de central tradicional. Con la consola intuitiva basada en la web, los administradores pueden fácilmente crear extensiones y hacer cambios de configuración de la central, sin necesidad del proveedor de la central. Esto porque la Interface Grafica es solo otra aplicación más de la Central ANX. Puede ser monitoreada como cualquier otra aplicación de servidor, usando su paquete de monitoreo de red. La misma está completamente basada en software y esto tiene muchas ventajas sobre una Central Tradicional o un dispositivo de central IP.

- 1. Consola basada en web – Acceda la central desde cualquier parte.*
- 2. Virtual ice – Ahorre en hardware nergía y costos de administración.*
- 3. Monitoreo - Monitoree eventos con cualquier aplicación de servidor.*

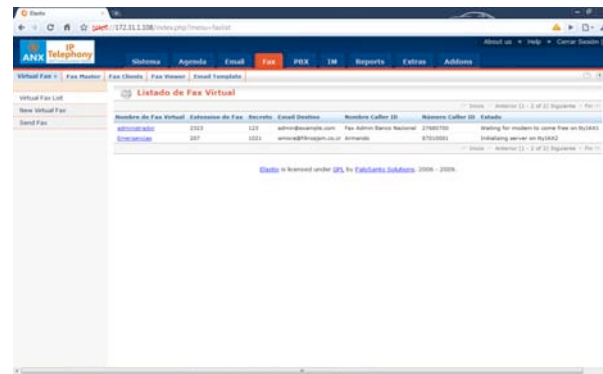
Facil y Amigable



Finalmente una forma fácil de usar su teléfono desde Windows.

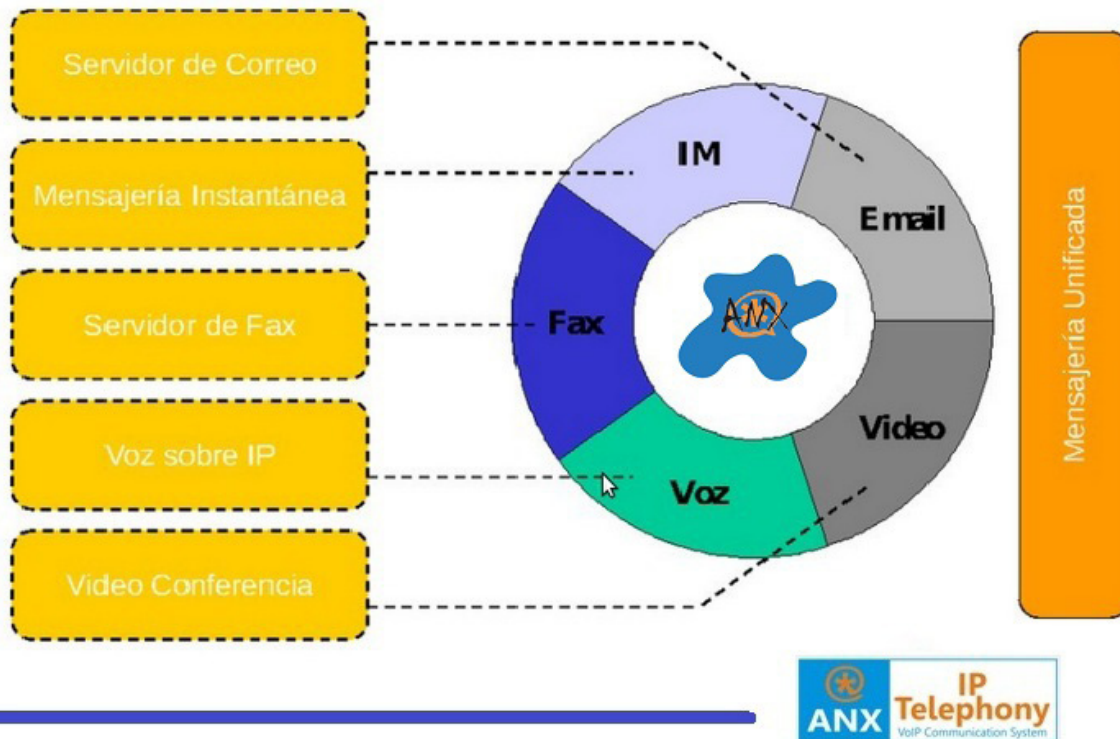
Administre su teléfono desde su escritorio, sin necesidad de hacerlo a través de un complicado teclado telefónico.

- 1. Microsoft Outlook – Haga llamadas desde Microsoft Outlook u otros sistemas.*
- 2. Mensajería Instantánea – Comuníquese con colegas a través de mensajes de texto.*
- 3. El asistente es una utilidad que ofrece a los usuarios de las extensiones una forma fácil de transferir, desviar, recibir o parquear llamadas, todo esto a través de arrastrar y soltar el cursor del ratón, en vez de hacerlo a través de complicadas interfaces de teléfono. Usted puede ver el estado de otros colegas y así evitar llamadas innecesarias. Haga llamadas con solo hacer doble clic sobre una extensión, o solo seleccionando un contacto desde la libreta de teléfonos, o resaltando un numero en una opción web y presionando la tecla función.*



Ultima Tecnología a Bajo Costo

¿ Que es ANX ?



Dígale adiós a los costosos módulos de expansión y altos recibos de teléfono.

1. Configure llamadas entre oficinas como llamadas internas gratuitas
 2. Opciones avanzadas – No paga extra por el correo de voz.
 3. Tele trabajo – los trabajadores trabajan de forma remota y se mantiene conectados a la IP de la empresa.
- La central telefónica ANX es más barata que una central tradicional. El costo inicial y costos de expansión son ambos más bajos comparados con los de una central propietaria y también ahorra mantenimiento.

Sistema PBX:

- Grabación de Llamadas	- Centro de Conferencias con Salas Virtuales
- Correo de Voz	- Soporte para protocolos SIP e IAX, entre otros
- Correo de voz-a-Email	- Codecs soportados: ADPCM, G.711 (A-Law & μ -Law), G.722, G.723.1 (pass through), G.726, G.729, GSM, iLBC (opcional) entre otros.
- IVR Configurable y Flexible	- Soporte para Interfaces Análogas como FXS/FXO (PSTN/POTS)
- Soporte para Sintetización de Voz	- Soporte para interfaces digitales E1/T1/J1 a través de los protocolos PRI/BRI/R2
- Herramienta para la creación de extensiones por lote	- Identificación de llamadas (Caller ID)
- Cancelador de eco integrado	- Troncalización
- Proveedor de Teléfonos vía Web	- Rutas entrantes y salientes con configuración por coincidencia de patrones de marcado
- Soporte para videofonos	- Soporte para follow-me
- Interfaz de detección de Hardware	- Soporte para grupos de timbrado
- Servidor DHCP para asignación dinámica de Ips	- Soporte para paging e intercom
- Panel de Operador basado en Web	- Soporte para condiciones de tiempo
- Parqueo de llamadas	- Soporte para PINes de seguridad
- Reporte de detalle de llamadas (CDR)	- Soporte para DISA (Direct Inward System Access)
- Tarifación con reporte de consumo por destino	- Soporte para Callback
- Reportes de uso de canales	- Soporte para interfaces tipo bluetooth a través de teléfonos celulares (chan_mobile)
- Panel de Operador Elastix	- Plan de marcado distribuido con dundi
- Asterisk en tiempo real	- Configuración de proveedor Voip

Características y Funcionalidades

- Soporte para colas de llamadas	- Traslado de llamadas a otras extensiones
- Reenvío de llamadas	- Llamadas en espera
- Captura de de llamadas desde otra extensión	- Celulares o líneas telefónicas externas
- Identificación y registro de llamadas	- Restricción de llamadas entrantes y salientes
- Restricción por duración de llamadas	- Capacidad de advertencias de finalización de llamadas en diferentes parámetros de tiempo
- Administración por PC	- Selección automático de rutas
- Capacidad de reducción de eco	- Encaminamiento automático de llamadas entrantes
- Desvío manual/automático de llamadas (si no contesta, ocupado, franja horaria, seguimiento) a otras extensiones	- Discado directo entrante y marcación directa a una extensión desde el exterior
- Capacidad de extensiones soportadas por central.	

Sistema FAX:

- Servidor Fax basado en HylaFax	- Personalización de faxes-a-email
- Visor de faxes integrado con PDFs descargables	- Control de acceso para clientes de fax
- Módulo SendFax - Envío de Fax a través de la Interfaz Web	- Puede ser integrada con Winprint Hylafax
- Aplicación fax-a-email	

Sistema GENERAL:

- Ayuda en línea embebida	- Administración Centralizada de Actualizaciones
- Monitor de Recursos del Sistema	- Soporte para backup/restore a través de Web
- Backups en un servidor FTP	- Módulo de lista de clientes DHCP
- Backup y Restore automático	- Validación de restauración de un backup
- DHCP por MAC	- Información de Hardware de telefonía
- Configurador de parámetros de red	- Soporte para temas o skins
- Control de apagado/re-encendido de la central via Web	- Soporte para configuración de fechas en el servidor, horas y zonas horarias
- Control de Acceso a la Interfaz, basado en ACLs	

Sistema COLABORACION:

- Web Conference	- Nuevas características en el Módulo Calendario.
- Calendario integrado con PBX con soporte para recordatorios de voz	- Libreta telefónica (Phonebook) con capacidad click to call
- CRM integrado: vTigerCRM y SugarCRM	- Integración con A2Billing para facturación

Sistema EMAIL:

- Servidor de Email con soporte multidominio	- Soporte para cuotas
- Administración centralizada vía Web	- Soporte Antispam
- Interfaz de configuración de Relay	- Basado en Postfix para un alto volumen de correos
- Administración de Lista de Email	- Modulo de SMTP Remoto
- Cliente de Email basado en Web	

Sistema MENSAJERÍA INSTANTANEA:

- Servidor de mensajería instantánea basado en OpenFire	- Reporte de sesiones de usuarios
- Inicio de llamadas desde cliente de mensajería	- Soporte Jabber
- Servidor de mensajería es configurable desde Web	- Soporte de Plugins
- Soporta grupos de usuarios	- Soporte LDAP
- Soporta conexión a otras redes de mensajería como MSN, Yahoo Messenger, GTalk, ICQ	- Soporta conexiones server-to-server para compartir usuarios

Teléfonos

ANX T20P

- TI TITAN chipset TI y el motor de voz
- LCD de 3 líneas (2 x 15 caracteres y una línea de icono)
- 2 cuentas de VoIP, Broadsoft validado
- Voz HD: HD Codec, auricular de alta definición, altavoz de alta definición



Características del teléfono

- 6 VoIP cuentas, línea telefónica, 2 cuentas de VoIP, línea telefónica, llamadas de emergencia
- Llamada en espera, transferencia de llamadas, desvío de llamadas
- Espera, silencio, flash, auto-respuesta, volver a marcar
- 3-forma de conferencias, DND, de marcación rápida
- Agenda de importación / exportación, historial de llamadas
- ajuste de volumen, selección de tonos de llamada
- Régimen de tono, registro del sistema
- Multi-idioma (más de 20)

IP PBX Sistema de IntegraciónP

- Plan de acceso telefónico, acceso telefónico ya
- Correo de voz, MWI
- "Intercom", Buscapersonas
- Parque de llamadas, captura de llamadas
- Tono de timbre distintivo

Codigos y Funciones de voz

- SIP v1 (RFC2543), v2 (RFC3261)
- NAT: el modo STUN DTMF: En banda, RFC2833, SIP Info
- Proxy y el modo peer-to-peer enlace SIP modo de Asignación de IP: Estática / DHCP / PPPoE TFTP / DHCP / PPPoE
- Telnet / HTTP / HTTPS servidor
- Cliente DNS
- NAT / DHCP

Características de la red

- SIP-v1 (RFC2543), v2 (RFC3261)
- NAT: el modo STUN
- DTMF: En banda, RFC2833, SIP Info
- Proxy-modo y peer-to-peer enlace SIP modo de Asignación de IP: Estática / DHCP / PPPoE
- TFTP/DHCP/PPPoE Cliente
- Telnet/HTTP/HTTPS Servidor
- Cliente DNS
- NAT/DHCP Servidor

Administración

- Auto-prestación -FTP/TFTP/HTTP/PnP
- Configuración: navegador / teléfono / prestación de auto-Direct IP llamada sin proxy SIP
- número de marcado a través del servidor SIP
- Acceso a través de SIP URL del servidor

Seguridad

- HTTPS (servidor / cliente)
- SRTP (RFC3711)
- Seguridad en el transporte de capa (TLS)
- VLAN (802.1 pq), calidad de servicio
- Recopilación de autenticación utilizando MD5/MD5-sess
- Segura de archivos de configuración a través de la encriptación AES
- Bloqueo del teléfono para la protección de la privacidad personal
- Admin / usuario el modo de configuración

TITAN chipset TI

- LCD de 3 líneas con una línea de iconos y líneas de caracteres 2x15
- 31 teclas con teclas de función 9
- 4 LEDs: 1xpower, 2xline, 1xmessage
- 1xRJ9 terminal portuaria
- 1xRJ9 el puerto del auricular
- 2xRJ45 10/100M Ethernet puertos
- Montado en la pared
- Adaptador de corriente: AC 100 ~ 240V de entrada y de salida DC 5V/1.2A
- Power over Ethernet (IEEE 802.3af)
- Consumo de energía: 1.4-2.6W
- Peso neto: 0.77kg
- Dimensiones: 185 x 200 x 90mm
- Humedad de funcionamiento: 10 ~ 95%
- Temperatura de almacenamiento: hasta 60 ° C

Características del paquete

- Qty/CTN: 5 PCS
- N.W/CTN: 7.87KG
- G.W/CTN: 9.00KG
- Medición: 0.073CMB
- Cartón MEAS: 470x287x222MM

Certificaciones



ANX T22P

Características de la red

- IP v1 (RFC2543), v2 (RFC3261)
- NAT: el modo STUN
- DTMF: En banda, RFC2833, SIP Info
- Proxy y el modo peer-to-peer enlace SIP modo de asignación de IP: Estática / DHCP / PPPoE TFTP / DHCP / PPPoE
- Telnet / HTTP / HTTPS servidor
- Cliente DNS
- NAT / DHCP

Administración

- FTP / TFTP / HTTP / auto-PnP disposición
- Configuración: navegador / teléfono / de aprovisionamiento automático,
- IP directa llamada sin proxy SIP
- Marque el número a través del servidor SIP
- Acceso telefónico a través de SIP URL del servidor

Seguridad

- HTTPS (servidor / cliente)
- SRTP (RFC3711)
- Seguridad en el transporte de capa (TLS)
- VLAN (802.1 pq), calidad de servicio
- Recopilación de autenticación utilizando MD5/MD5-sess
- Segura de archivos de configuración a través de la encriptación AES
- Bloqueo del teléfono para la protección de la privacidad personal
- Admin / usuario el modo de configuración



Características del teléfono

- 3 cuentas de VoIP, línea telefónica, llamadas de emergencia
- Llamada en espera, transferencia de llamadas, desvío de llamadas
- Espera, silencio, flash, auto-respuesta, volver a marcar
- 3-forma de conferencias, DND, de marcación rápida
- Agenda de búsqueda XML / importación / exportación
- lista Negro, historial de llamadas
- ajuste de volumen, selección de tonos de llamada
- régimen de tono, registro del sistema
- Multi-idioma (más de 20)

IP PBX Sistema de IntegraciónP

- Plan de acceso telefónico, acceso telefónico ya
- SMS, correo de voz, MWI
- Intercomunicador
- Parque de llamadas, captura de llamadas
- Tono de timbre distintivo

Codigos y Funciones de voz

- Codigo de banda ancha: G.722
- Codigo de banda estrecha: G.711, G.723.1, G.726, G.729AB
- VAD, GNG, AEC, PLC, Ajb, AGC
- Full-dúplex de altavoz con AEC



ANX T26P

- TI TITAN "chipset" TI y el motor de voz.
- 6 "VoIP" cuentas, 320x160 gráfica LCD.
- Voz HD: HD Codec, altavoz de alta definición, HD portátil.
- 2xLAN, PoE, auriculares, módulo de expansión.



Características del teléfono

- 6 VoIP cuentas, línea telefónica, llamadas de emergencia
- Llamada en espera, transferencia de llamadas, desvío de llamadas
- Espera, silencio, flash, auto-respuesta, volver a marcar
- 3-forma de conferencias, DND, de marcación rápida
- Agenda de búsqueda XML / importación / exportación lista Negro, historial de llamadas (100 registros)
- ajuste de volumen, selección de tonos de llamada régimen de tono, registro del sistema
- Multi-idioma (más de 20)
- Soporta hasta 6 módulos de ampliación

IP PBX Sistema de Integración

- Plan de acceso telefónico, acceso telefónico ya
- SMS, correo de voz, MWI
- BLF / BLA, portero automático, paginación
- Parque de llamadas, captura de llamadas
- Tono de timbre distintivo

Códigos y Funciones de voz

- "Wideband codecs": G.722
- Códex de banda estrecha: G.711, G.723.1, G.726, G.729AB
- VAD, CNG, AEC, PLC, AJB, AGC
- Full-dúplex de altavoz con AEC.

Características de la red

- SIP-v1 (RFC2543), v2 (RFC3261)
- NAT: el modo STUN
- DTMF: En banda, RFC2833, SIP Info
- Proxy-modo y peer-to-peer enlace SIP modo de Asignación de IP: Estática / DHCP / PPPoE
- TFTP/DHCP/PPPoE Cliente
- Telnet/HTTP/HTTPS Servidor
- Cliente DNS
- NAT/DHCP Servidor

Administración

- Auto-prestación -FTP/TFTP/HTTP/PnP
- Configuración: navegador / teléfono / prestación de auto-
- Direct IP llamada sin proxy SIP
- número de marcado a través del servidor SIP
- Acceso a través de SIP URL del servidor

Seguridad

- HTTPS (servidor / cliente)
- SRTP (RFC3711)
- Seguridad en el transporte de capa (TLS)
- VLAN (802.1 pq), calidad de servicio
- Recopilación de autenticación utilizando MD5/MD5-session
- Segura de archivos de configuración a través de la encriptación AES
- Bloqueo del teléfono para la protección de la privacidad personal
- Admin / usuario el modo de configuración

Características físicas

- TITAN "chipset" TI
- 320x160 LCD gráfico con escalas de grises de 4 niveles
- 48 teclas incluyendo 16 teclas programables
- 1xRJ9 (4P4C) Puerto auricular
- 1xRJ9 (4P4C) puerto de auriculares
- 2xRJ45 10/100M Ethernet puertos
- puerto del módulo 1XRJ12 (6p6c) la ampliación
- Adaptador de corriente: AC 100 ~ 240V de entrada y DC 5V/1.2A de salida
- Power over Ethernet (IEEE 802.3af)
- Consumo de energía: 1,6 ~ 2.6W
- Peso neto: 1.05KG
- Dimensión: 273x204x42MM
- Humedad de funcionamiento: 10 ~ 95%
- Temperatura de almacenamiento: hasta 60 C

Características del paquete

- Qty/CTN: 5 PCS
- N.W/CTN: 7.87KG
- G.W/CTN: 9.00KG
- Medición: 0.073CMB
- Cartón MEAS: 470x287x222MM

Certificaciones



ANX T28P

- TI TITAN chipset TI y el motor de voz
- 3 cuentas de VoIP, 320x160 gráfica LCD
- Voz HD: HD Codec, a Itavoz de alta definición, HD portátil
- 2xLAN, PoE, auriculares, módulo de expansión



Características del teléfono

- 6 VoIP cuentas, línea telefónica, llamadas de emergencia
- Llamada en espera, transferencia de llamadas, desvío de llamadas
- Espera, silencio, flash, auto-respuesta, volver a marcar
- 3-forma de conferencias, DND, de marcación rápida
- Agenda de búsqueda XML / importación / exportación lista Negro, historial de llamadas (100 registros)
- ajuste de volumen, selección de tonos de llamada régimen de tono, registro del sistema
- Multi-idioma (más de 20)
- Soporta hasta 6 módulos de ampliación

IP PBX Sistema de Integración

- Plan de acceso telefónico, acceso telefónico ya
- SMS, correo de voz, MWI
- BLF / BLA, portero automático, paginación
- Parque de llamadas, captura de llamadas
- Tono de timbre distintivo

Códigos y Funciones de voz

- "Wideband codecs": G.722
- Códex de banda estrecha: G.711, G.723.1, G.726, G.729AB
- VAD, CNG, AEC, PLC, AJB, AGC
- Full-dúplex de altavoz con AEC.

Características de la red

- SIP-v1 (RFC2543), v2 (RFC3261)
- NAT: el modo STUN
- DTMF: En banda, RFC2833, SIP Info
- Proxy-modo y peer-to-peer enlace SIP modo de Asignación de IP: Estática / DHCP / PPPoE
- TFTP/DHCP/PPPoE Cliente
- Telnet/HTTP/HTTPS Servidor
- Cliente DNS
- NAT/DHCP Servidor

Administración

- Auto-prestación -FTP/TFTP/HTTP/PnP
- Configuración: navegador / teléfono / prestación de auto-
- Direct IP llamada sin proxy SIP
- número de marcado a través del servidor SIP
- Acceso a través de SIP URL del servidor

Seguridad

- HTTPS (servidor / cliente)
- SRTP (RFC3711)
- Seguridad en el transporte de capa (TLS)
- VLAN (802.1 pq), calidad de servicio
- Recopilación de autenticación utilizando MD5/MD5-session
- Segura de archivos de configuración a través de la encriptación AES
- Bloqueo del teléfono para la protección de la privacidad personal
- Admin / usuario el modo de configuración

Características físicas

- TITAN "chipset" TI
- 320x160 LCD gráfico con escalas de grises de 4 niveles
- 48 teclas incluyendo 16 teclas programables
- 1xRJ9 (4P4C) Puerto auricular
- 1xRJ9 (4P4C) puerto de auriculares
- 2xRJ45 10/100M Ethernet puertos
- puerto del módulo 1XRJ12 (6p6c) la ampliación
- Adaptador de corriente: AC 100 ~ 240V de entrada y DC 5V/1.2A de salida
- Power over Ethernet (IEEE 802.3af)
- Consumo de energía: 1,6 ~ 2.6W
- Peso neto: 1.05KG
- Dimensión: 273x204x42MM
- Humedad de funcionamiento: 10 ~ 95%
- Temperatura de almacenamiento: hasta 60 C

Características del paquete

- Qty/CTN: 5 PCS
- N.W/CTN: 7.87KG
- G.W/CTN: 9.00KG
- Medición: 0.073CMB
- Cartón MEAS: 470x287x222MM

Certificaciones



IP 6000



El SoundStation IP 6000 es un avanzado teléfono IP de conferencias que ofrece un rendimiento superior para las salas de conferencias pequeñas a medianas. Con características avanzadas, amplia interoperabilidad SIP y notable calidad de voz, el SoundStation IP 6000 es una relación precio / rendimiento para avance SIP habilitado para entornos IP.

El SoundStation IP 6000 cuenta con la tecnología Polycom HD Voice, mejorando la productividad y reducir la fatiga de escucha girando convocatorias ordinarias de conferencias en las conversaciones interactivas cristalinas. Se ofrece alta fidelidad de sonido de 220 Hz a 14 kHz, capturar tanto los graves más profundos y las frecuencias más altas de la voz humana para llamadas en conferencia que el sonido tan natural como estar allí.

Beneficios:

- Polycom HD Voice para una claridad excepcional.
- Tecnología de Claridad Acústica para conferencias de voz sin fisuras.
- Integrado de Power over Ethernet (PoE).
- Interoperable con los principales basados en SIP IP PBX y Softswitch plataformas.

Características:

- Claridad sin precedentes para hacer su conferencia de llamadas más eficientes y productivos.
- Cumple la experiencia de conferencias mejores que el teléfono sin compromisos.
- Captación del micrófono de 12 pies - en combinación con control automático de ganancia para obtener un rendimiento mucho más allá de los teléfonos de conferencia SoundStation mayores de propiedad intelectual.
- Líder en el sector de software SIP - aprovechando el software SIP extremo más avanzado de la industria, con la entrega de llamadas avanzadas, seguridad y aprovisionamiento características interoperabilidad robusta - compatible con una amplia gama de plataformas de llamada SIP para maximizar la calidad de voz y la disponibilidad de características al tiempo que simplifica la gestión y administración

EXP39



El módulo de expansión EXP39 cuenta con un 160 x 320 LCD gráfica y 20 teclas físicas, cada uno con un LED de dos colores. Al programar las teclas, puede configurar las teclas de marcación rápida o de BLF funcionalidad. Además, un interruptor de "página" te permite cambiar las pantallas y tienen hasta 40 teclas programables.

El EXP39 Yealink es ideal para recepcionistas, asistentes administrativos, administradores de centros de llamadas, los usuarios de poderes, y ejecutivos que necesitan para controlar y gestionar un gran número de usuarios.

Especificaciones técnicas:

- Enriquecido con la experiencia visual gráfica LCD de 160x320
- 20 teclas físicas, cada uno con un doble color LED
- 20 teclas adicionales a través de cambiar de página
- Conexión en cadena de 6 módulos de 120 teclas programables
- De doble color (rojo o verde) LED para obtener información línea de estado
- Apoya campo de lámpara ocupado (BLF), Apariencia
- Puente Line (BLA)
- Programables de marcación rápida, captura de llamadas, portero automático, espera, transferencia, buzón de voz, adelante, DND ...
- Se aplica a Yealink teléfono IP SIP y SIP-T28P T26P, módulo de ampliación (<= 2) es impulsado por el teléfono de acogida.
- 2xRJ12 (6p6c) puertos de datos dentro y fuera
- Dimensiones: 132x143x42mm
- Humedad de funcionamiento: 10 ~ 95%
- Temperatura de almacenamiento: máx 60 ° C

Características:

- Marcado rápido
- BLF / BLA
- Marcación Intercom
- Desvío de llamadas / Transferencia
- Parque de llamada y de recogida
- Con el SIP-T26 T28 o SIP-teléfonos IP, puede conectar hasta seis módulos EXP39 para una máxima flexibilidad.

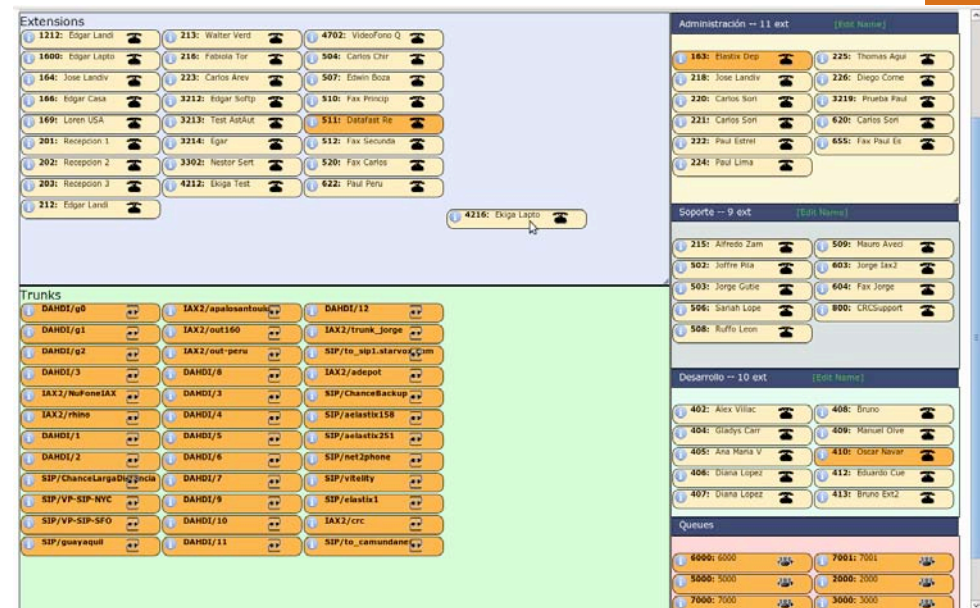
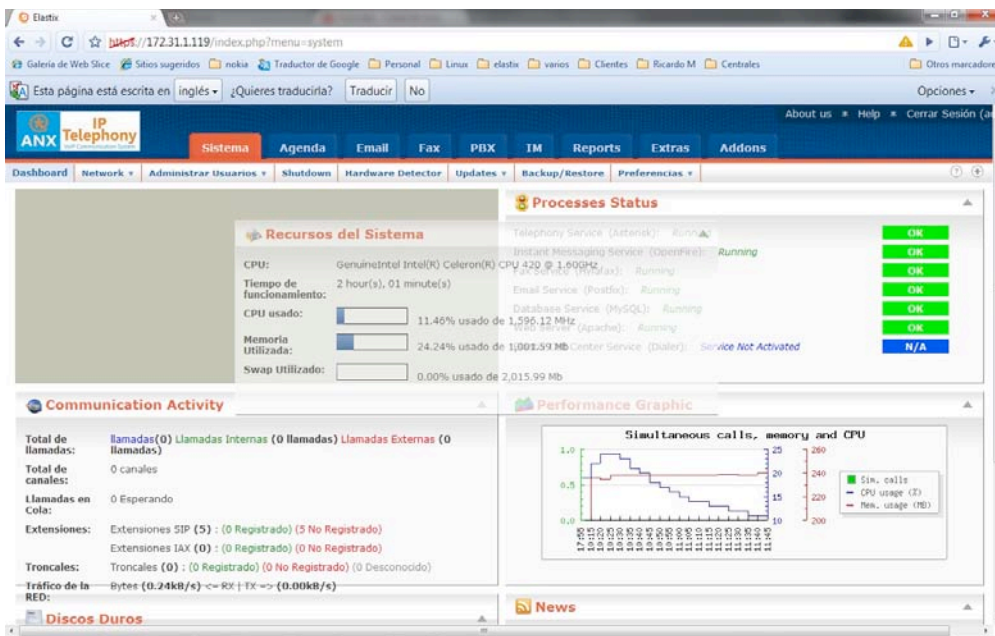
Mejoras Disponibles en la ver 2.0

Dashboard Renovado

El nuevo dashboard de ANX ahora permite al usuario estar al tanto del funcionamiento de su sistema, el rendimiento, llamadas perdidas, correos, noticias de ANX y mucho más. El usuario podrá escoger qué applets desea ver y cómo organizarlos. Todo esto arrastrando y soltando los applets que se muestran en la pantalla sin la necesidad de ningún complemento en el navegador.

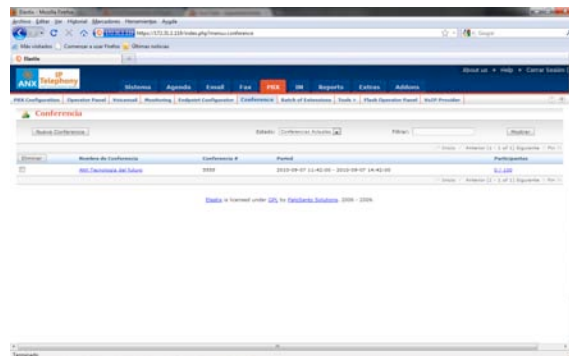
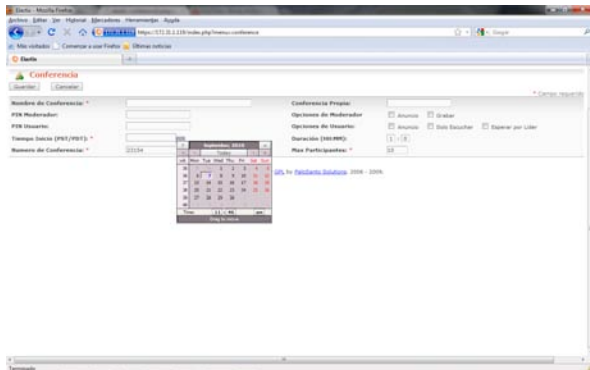
ANX Operator Panel

ANX Operator Panel es un aplicativo similar al Flash Operator Panel, con la diferencia que no requiere la instalación del plugin de flash en el navegador. Tiene la ventaja de que se pueden organizar los botones desde el navegador Web, sin la necesidad de editar un solo archivo de texto. ¡Todo es arrastrar soltar.



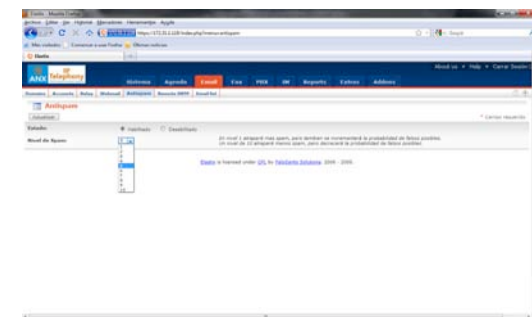
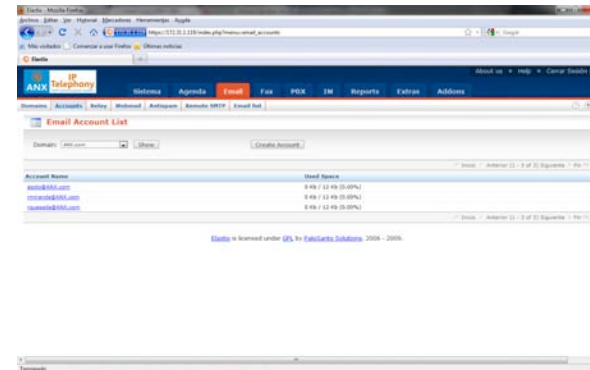
ANX Conference Room

El módulo de Cuarto de Conferencias de ANX es ideal para tener reuniones virtuales. Hoy es posible tener una conferencia de voz a la que se le puede añadir las opciones para compartir presentaciones en varios formatos, tener un repositorio de archivos y un chat para interactuar con varias personas simultáneamente.



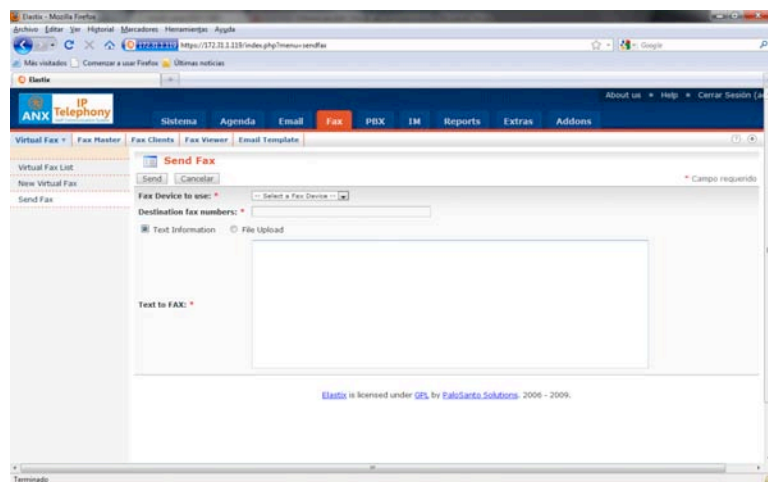
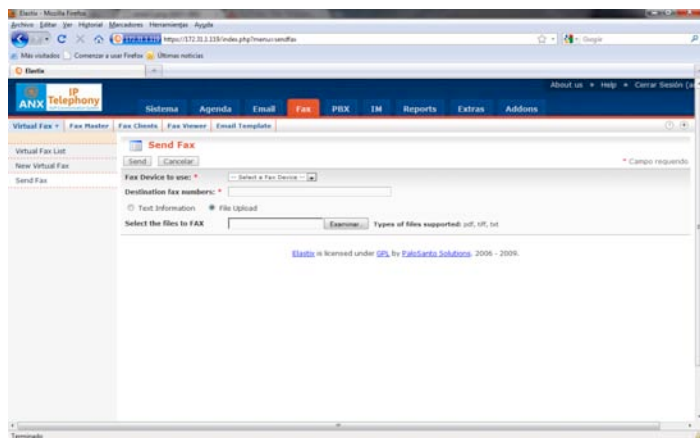
Mejoras Módulo de Correo

Ahora es más fácil integrar ANX con un servidor de correo externo. Basta con llenar un formulario y la integración estará hecha sin necesidad de editar ningún archivo de texto. Otra mejora de este módulo es la integración con el motor de listas de correo Mailman para que el usuario pueda crear listas de correo desde la interfase administrativa de ANX.



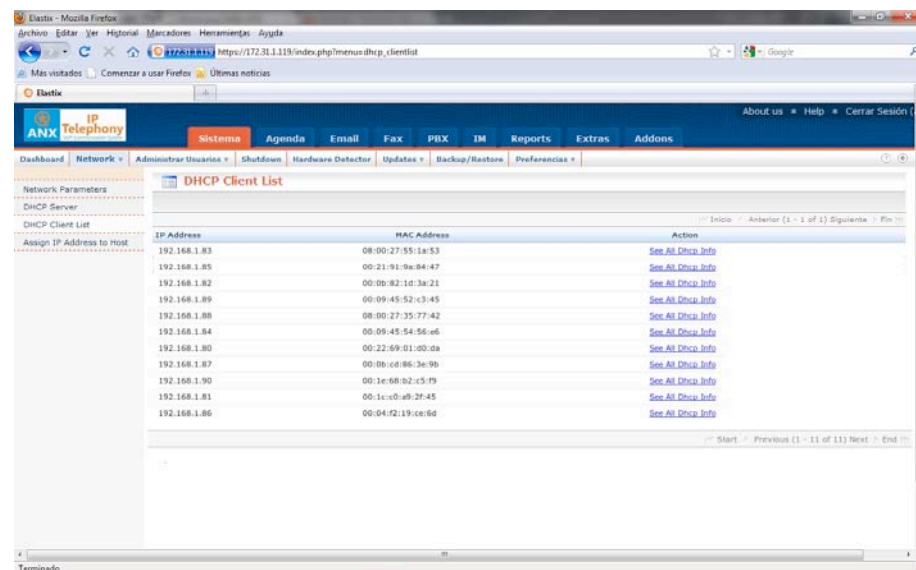
Envío de fax vía Web

El módulo de fax ahora permite enviar documentos de fax directamente desde la interfase Web. Para esto el usuario puede redactar directamente el fax en la interfase Web o subir un archivo en formato PDF, TIFF o texto plano.



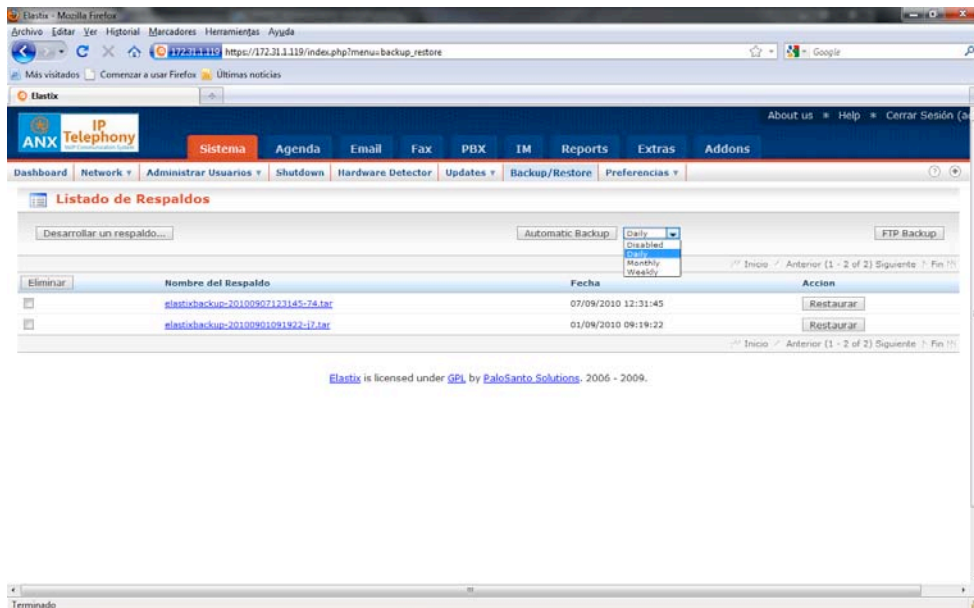
Mejoras de Módulo de DHCP

El módulo del servidor DHCP trae 2 mejoras importantes. La primera es que ahora se tiene una pantalla que permite ver el detalle de las direcciones IP asignadas y sus direcciones MAC. La segunda mejora es que ahora a través del servidor DHCP se pueden configurar direcciones IP estáticas dependiendo de la dirección MAC de los teléfonos.



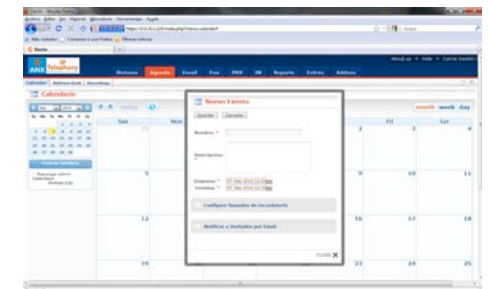
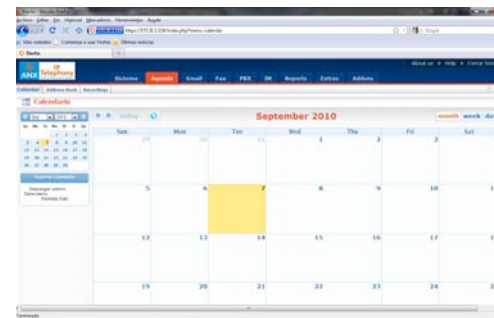
Respaldos automáticos

Una necesidad fundamental para realizar respaldos. Ahora se puede dejar programado que un backup general sea automático ya sea de manera diaria, semanal o mensual. Además, con tan solo arrastrar y soltar un archivo de backup estaremos subiendo o descargando todos nuestros datos y configuraciones a un servidor FTP externo.



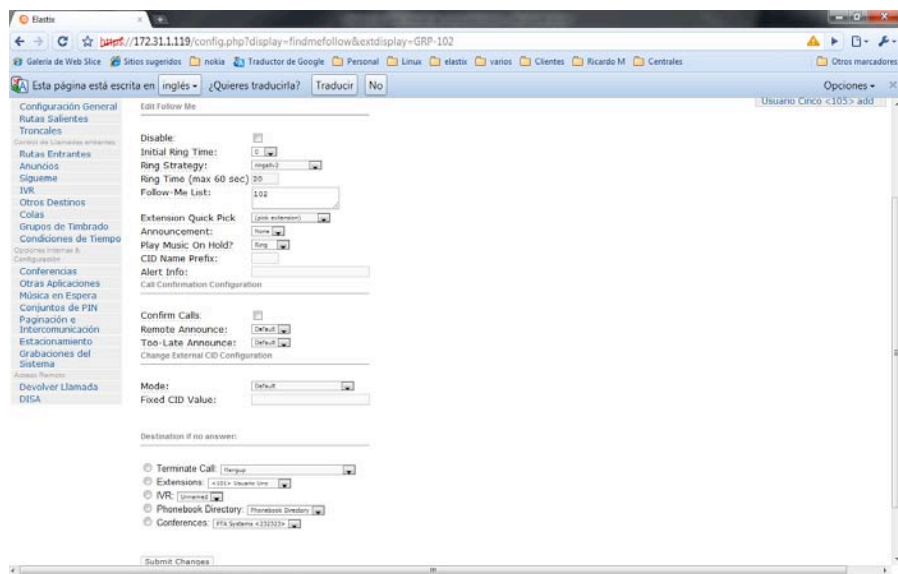
Mejoras al módulo Agenda

Con una nueva interfase amigable y administrable, donde ahora podemos organizar eventos y descargarlos en formato iCal. Además de moverlos con tan solo arrastrar y soltar el evento en una fecha deseada o extender su duración estirándolo. El detalle completo sobre los cambios de Elastix 1.6 a la versión 2.0 se lo puede revisar en el changelog. Elastix 1.6 seguirá siendo mantenida para corrección de bugs y problemas de seguridad. Sin embargo, no se incluirá nueva funcionalidad a partir de este momento.



Follow Me

A la hora que hacer el seguimiento de la llama le indica al usuario que lo está desviando a otra extensión, cola, parqueo, numero externo de la central. Y al operador le indica antes de enviarle la llamada que le está pasando un llamada con un “follow me”



Addons

El nuevo módulo addons de ANX permite instalar de una manera sencilla e intuitiva aplicaciones que se integran con ANX. Esta nueva funcionalidad permite también integrar aplicaciones de terceros, logrando de esta manera que cualquier desarrollador de software pueda poner su producto disponible para ANX. Además, a través de esta interfase siempre se está informado al usuario de actualizaciones así como de nuevos addons disponibles.

*Call Center v2.0.0-9:

Es un complemento que permite crear campañas telefónicas para la generación de llamadas que son atendidas por los agentes.



*Developer:

Este complemento que permite crear y eliminar módulos.



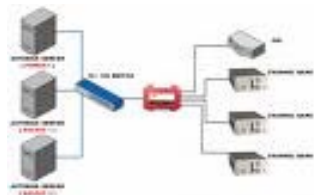
* Web Conference:

Este complemento que permite hacer conferencias-tiempos reales para comunicarse en el chat, llamadas y presentaciones entre los usuarios.



* Redfone:

Este complemento que permite configurar un equipo de fonebridge Redfone en nuestra Central ANX.



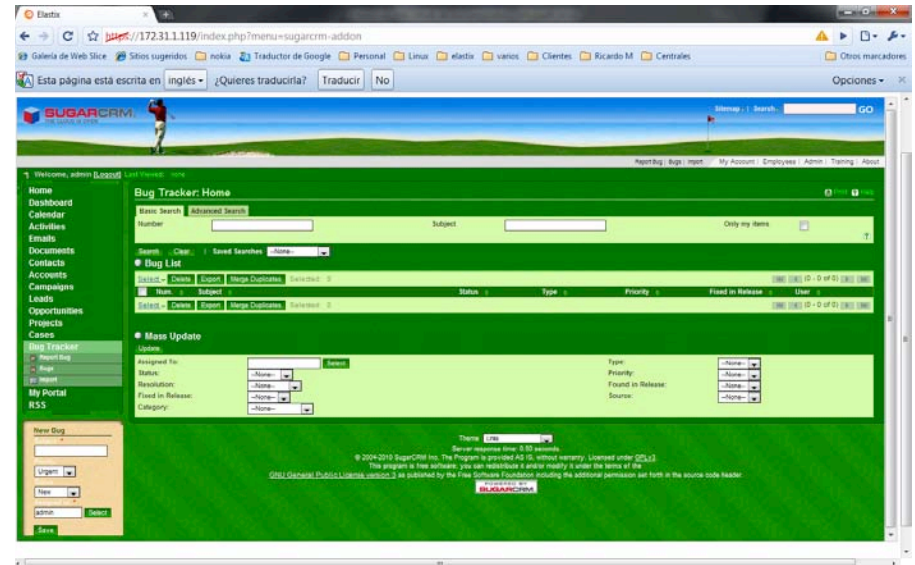
* Distribuido dialplan:

Este complemento que permite compartir y localizar entre un plan de marcado o interconectado servidor más sobre la red.



* SugarCRM: :

Comercial fuente abierta de gestión de relaciones de clientes (CRM). software de CRM para la automatización de fuerza de ventas y soporte al cliente desplegados en la demanda o en el sitio.



* Software adicionales a configuración básica.